

Aide mémoire pour le traitement de texte

Arial
15
Gras

Attention !

- La taille standard des caractères est de 12.
- Pour un titre, on peut utiliser une taille supérieure.
- Il faut zoomer pour travailler confortablement, et ne pas écrire trop gros (***on ne fait pas de poster...***)
- Avant toute impression, on fait un aperçu pour vérifier son document.

Arial
12

Pour aligner à gauche, au centre ou à droite :



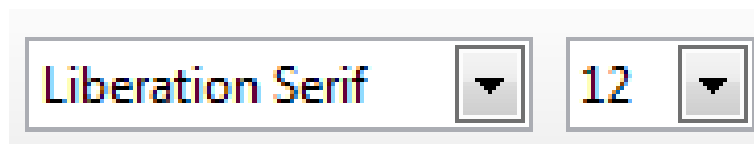
Arial
12

Pour mettre en gras, en italique, en souligné, en barré :



Arial
12

Pour affecter une police ou une taille de caractère :



Arial
12

Pour affecter une puce ou une numérotation :



Arial
12

Pour rogner une image :

